



# [사]한국생활폐기물 환경자원순환기술협회



# 목 차

1

설립배경 · 목적

2

사업내용

3

협회조직

4

회원가입안내

# 1. 설립배경 · 목적

## 설립배경

-환경시설분야  
공무원,공공기관,학계,  
연구원,기업체 임직원

-유체기계 공업학회  
관로이송 설비 분과 위원

-한국환경기계기술자  
협회(KEMEA) 회원

## 생활폐기물의

- 효율적 기술 정보 교류체계 구축
- 환경자원으로서의 가치와 중요성 부각
- 재활용, 신재생 에너지로 활용방안 강구
- 법적 제도 개선 지원

## 설립목적

- 생활폐기물 처리시설의 기술발전
- 생활폐기물 환경자원의 활용

- 국민생활의 질적 향상
- 회원 상호간 협조와 권익증진

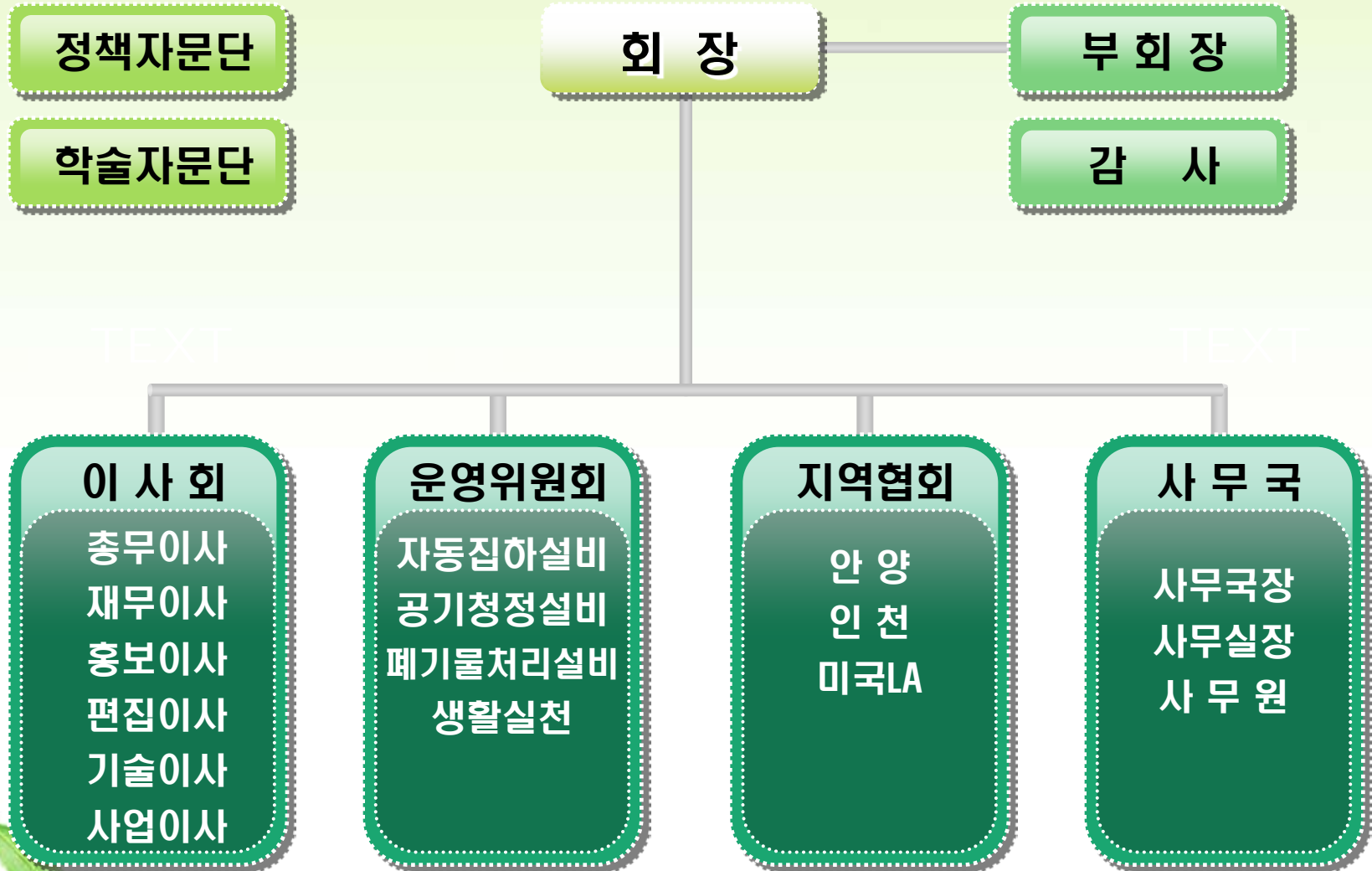
## 2. 사업내용

### 생활폐기물 자원순환에 대한...

- 1 전문기술 개발 및 보급
- 2 기술적 평가 및 자문
- 3 시설기준 및 제품 규격 개발
- 4 홍보 및 도서발간
- 5 목적 달성을 위한 제안 및 사업

※ 전문환경기술 엔지니어링 및 컨설팅 전문

### 3. 협회조직



### 3. 협회조직 / 자문단

#### 정책자문단

• 공무원, 공사,공단 등 공공기관 임직원

- 1.환경자원순환 정책 및 대안 제시
- 2.법 제도개선 방향 설정 및 제안
- 3.환경시설분야 사업 활성화 실시
- 4.사업계획 논의 및 계획 수립
- 5.협회 활동에 대한 자문

#### 학술자문단

• 대학교수 및 연구기관 연구원

- 1.학술분야 자문 및 평가 주도
- 2.시설기준 방향설정 및 제정 지원
- 3.법제도화에 대한 의견제시 및 제안
- 4.협회업무에 대한 전문적인 자문 실시



### 3. 협회조직 / 운영위원회

#### 자동집하설비 위원회

• 생활폐기물 자동집하시설의 제작 및 공법회사

1. 자동집하시설 기술개발 및 보급
2. 자동집하시설 표준화 작업
3. 자동집하시설 사업홍보
4. 자동집하시설 프로젝트 개발
5. 자동집하시설 해외진출 주도

#### 공기청정설비 위원회

• 대기오염 방지시설의 제작 또는 기술보유회사

1. 여과, 집진설비의 기술개발 및 보급
2. 탈취설비 기술개발 및 보급
3. 살균, 소독설비 기술개발 및 보급
4. 시설의 표준화 및 설계 제작 기준 설정
5. 대기오염 방지시설에 대한 프로젝트개발 및 해외진출

### 3. 협회조직 / 운영위원회

#### 생활실천 위원회

- 생활폐기물 자원순환에 관심이 있는 여성 전문가

1. 회원사 및 회원 간 친목 도모
2. 자원순환에 대한 정책 홍보 및 조사
3. 회원복지 및 교육
4. 여성회원 확보 및 활동

#### 폐기물처리설비 위원회

- 폐기물처리설비 관련사업 종사자

1. 음식폐기물처리설비 기술개발 및 보급
2. 전처리설비 (MBT, RDF) 기술개발 및 보급
3. 소각용융설비 기술개발 및 보급
4. 건조, 열분해설비 기술개발 및 보급
5. 설비에 대한 표준화 및 기준 제정
6. 폐기물처리설비에 대한 프로젝트개발 및 해외진출



# 4. 회원가입 안내

## 개 인 회 원

- 개인회원(연회비) 50,000원
- 평생회원(연회비없음) 750,000원

## 단 체 회 원

- S급(회원대우 10명) 5,000,000원 이상
- A급(회원대우 6명) 3,000,000원
- B급(회원대우 4명) 2,000,000원
- C급(회원대우 2명) 1,000,000원

## 가 입 방 법

- [www.kerea.or.kr](http://www.kerea.or.kr) 홈페이지에서 가입 신청
- [kerea@kerea.or.kr](mailto:kerea@kerea.or.kr) 이메일 발송
- 홈페이지에서 회원가입신청서 양식 다운로드  
→ 작성→이메일 발송
- 문의전화 사무국 031-342-7999

# Thank You

